



ISPRA
Istituto Superiore per la Protezione
e la Ricerca Ambientale

Indagini nel
sottosuolo (L. 464/84)

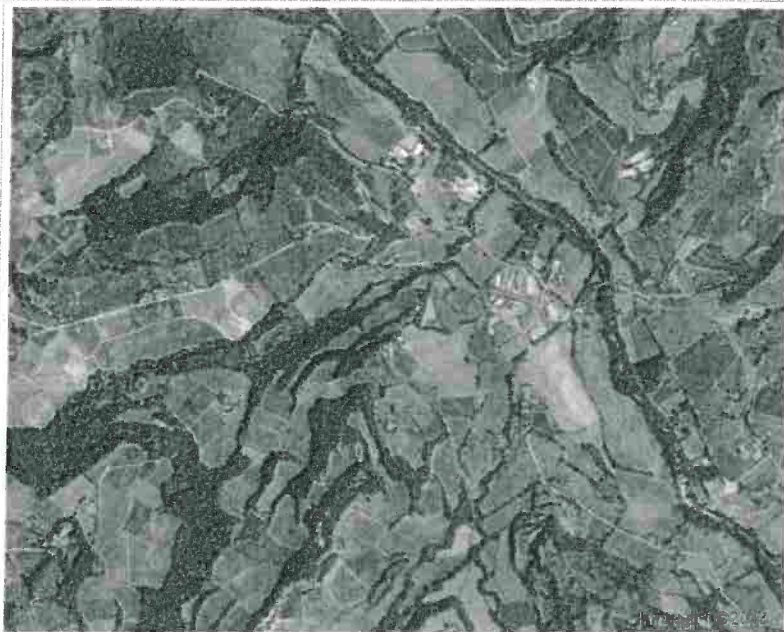
Archivio nazionale delle indagini del sottosuolo (Legge 464/1984)

Scheda indagine

Codice: 190942
Regione: TOSCANA
Provincia: FIRENZE
Comune: SAN CASCIANO IN VAL DI PESA
Tipologia: PERFORAZIONE
Uso: AGRICOLO
Profondità (m): 100.00
Quota pc slm (m): 178
Anno realizzazione: 1992
Numero diametri: 3
Presenza acqua: SI
Portata massima (l/s): 1
Portata esercizio (l/s): 0.8
Numero falde: 1
Numero filtri: 1
Numero piezometrie: 1
Stratigrafia: SI
Certificazione(*): SI
Numero strati: 11
Longitudine ED50 (dd): 11.153333
Latitudine ED50 (dd): 43.645279
Longitudine WGS84 (dd): 11.152377
Latitudine WGS84 (dd): 43.644298

(*)Indica la presenza di un professionista nella compilazione della stratigrafia

Ubicazione indicativa dell'area d'indagine



DIAMETRI PERFORAZIONE

Progr	Da profondità (m)	A profondità (m)	Lunghezza (m)	Diametro (mm)
1	0	39	39	380
2	39	75	36	320
3	75	100	25	280

FALDE ACQUIFERE

Progr	Da profondità (m)	A profondità (m)	Lunghezza (m)
1	89	95	6

POSIZIONE FILTRI

Progr	Da profondità (m)	A profondità (m)	Lunghezza (m)	Diametro (mm)
1	89	95	6	152

MISURE PIEZOMETRICHE

Data rilevamento	Livello statico (m)	Livello dinamico (m)	Abbassamento (m)	Portata (l/s)
NOV / 1992	65	89	24	0.8

STRATIGRAFIA

Progr	Da profondità (m)	A profondità (m)	Spessore (m)	Età geologica	Descrizione litologica
1	0	3	3.0	PLIOCENE	ARGILLA
2	3	7	4.0	PLIOCENE	GHIAIA
3	7	12	5.0	PLIOCENE	ARGILLA MARRONE
4	12	16	4.0	PLIOCENE	GHIAIA
5	16	25	9.0	PLIOCENE	ARGILLA GRIGIA
6	25	31	6.0	PLIOCENE	GHIAIA

7	31	38	7.0	PLIOCENE	ARGILLA GRIGIA
8	38	39	1.0	PLIOCENE	GHIAIA
9	39	89	50.0	PLIOCENE	ARGILLA GRIGIA
10	89	94	5.0	PLIOCENE	GHIAIA (STRATO ACQ.)
11	94	100	6.0	PLIOCENE	ARGILLA GRIGIA

ISPRA - Copyright 2010